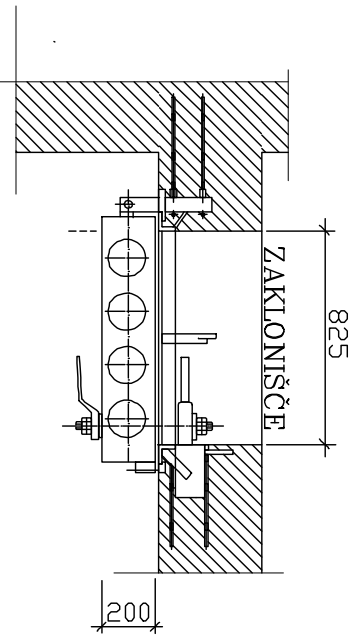
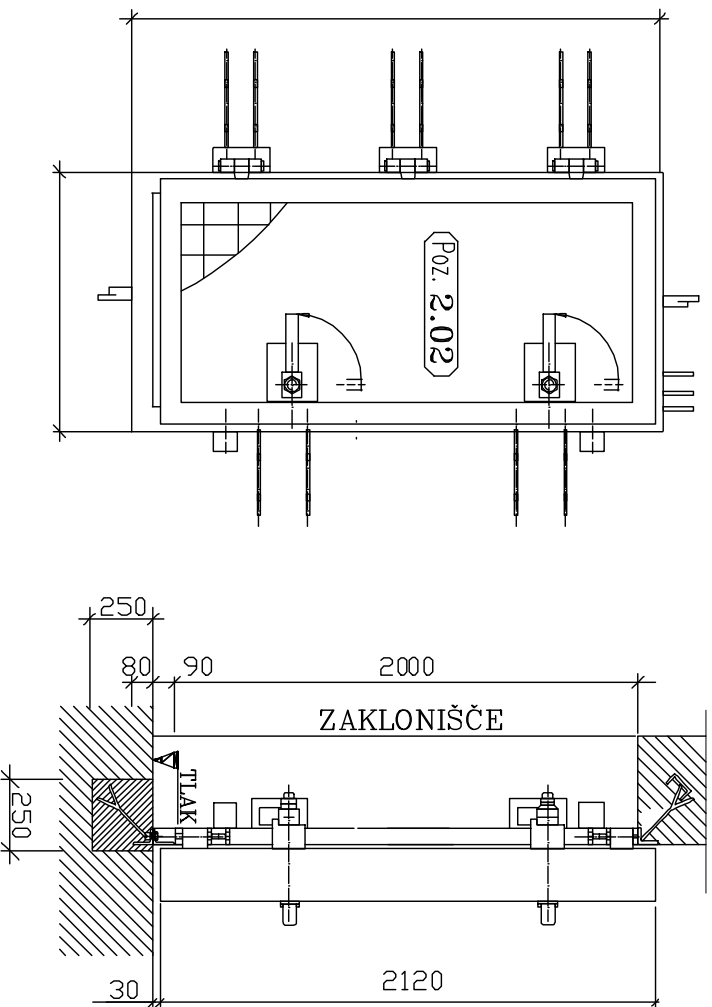


ARMIRANO BETONSKA PROTUDARNA VRATCA
 PLINOTESNA IN POŽARNA (EI-90), ZA NADTLAK 300 kPa,
 S PRIBOROM ZA ODPIRANJE IN ODMIK RUŠEVIN
 svetla mera: 825/2000mm
 oznaka: DT-B 825/2000



– KOVINSKI MONTAŽNI PRAG
 JE PRI TEJ IZVEDBI NA
 ZUNANJI STRANI VISOK 90 mm

- UPOŠTEVATI NAVODILA
 ZA VGRADNJO
- MARKA BETONA: 40 Mpa
- KOT ODPIRANJA: 180°
- TESNILO PRI PLESKANJU
 DEMONTIRATI
- MERE: V MILIMETRIH
- SLIKA NI V MERILU !
- VRATA SO PRIKAZANA
 SCHEMATSKO !

namesto kovinskega je lahko AB prag-gledati načrte armature glede pragov v zaklonišču!
 če je prag betonski, je visok 5cm

kote v mm!

BUDRO LOVŠIN, Arh.	objekt:	meslec: /	
	vrsto študija, avtor izvedbe	datum:	junij 2011
	iz. načrt	list št.:	01
projekt številka 83/2010 - Arh.			